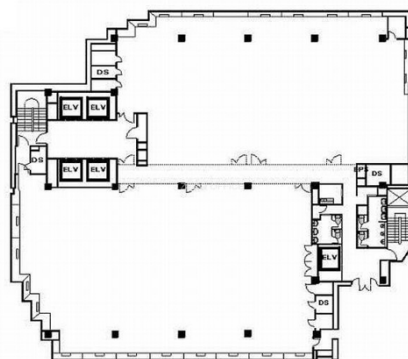


井門神戸ビル 10階33.45坪

兵庫県神戸市中央区江戸町95



物件MAP



賃貸条件	
月額賃料	相談
坪数	33.45坪
坪単価	相談
共益費	相談
礼金	無し
敷金（保証金）	12ヶ月
階数	10階
入居可能日	2025年1月

ビル情報	
所在地	兵庫県神戸市中央区江戸町95
最寄り駅	神戸市営地下鉄海岸線(夢かもめ) 三宮・花時計前駅 徒歩1分 JR東海道本線 三ノ宮駅 徒歩5分 阪急神戸本線 三宮駅 徒歩5分 阪神本線 三宮駅 徒歩5分 神戸市営地下鉄海岸線(夢かもめ) 旧居留地・大丸前駅 徒歩6分
エリア	三宮・元町・神戸駅エリア
竣工	1985年3月
耐震	新耐震基準
階数	地上13階 地上1階
用途	事務所
構造	S造

設備情報	
エレベーター	3基
空調	個別空調
OAフロア	OAフロア
基準階天井高	
光ファイバー	有り
トイレ	男女別・室外
セキュリティ	有り
駐車場	有り