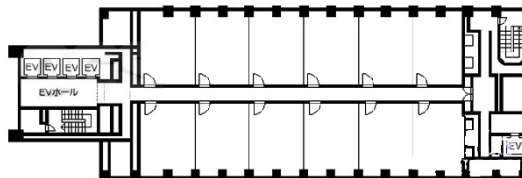


神戸国際会館 17階74.86坪

兵庫県神戸市中央区御幸通8-1-6



物件MAP



賃貸条件	
坪数	74.86坪
階数	17階
入居可能日	
ビル情報	
所在地	兵庫県神戸市中央区御幸通8-1-6
最寄り駅	JR東海道本線 三ノ宮駅 徒歩3分
エリア	三宮・元町・神戸駅エリア
竣工	1999年4月
耐震	新耐震基準
階数	地上22階 地下3階
用途	事務所
構造	SRC造、一部RC造
設備情報	
エレベーター	5基
空調	個別空調
OAフロア	
基準階天井高	2,700mm
光ファイバー	有り
トイレ	男女別・室外
セキュリティ	有り
駐車場	有り