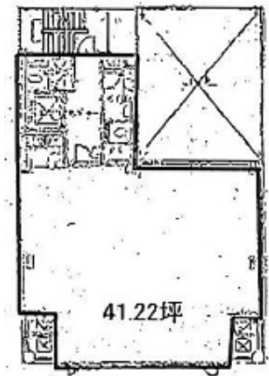


御幸通ビル 2階41.22坪

兵庫県神戸市中央区御幸通5-2-5



物件MAP



賃貸条件	
坪数	41.22坪
階数	2階 (ワ707)
入居可能日	

ビル情報	
所在地	兵庫県神戸市中央区御幸通5-2-5
最寄り駅	JR東海道本線 三ノ宮駅 徒歩5分 阪急神戸本線 三宮駅 徒歩5分
エリア	三宮・元町・神戸駅エリア
竣工	1991年7月
耐震	新耐震基準
階数	地上10階 地下1階
用途	事務所
構造	S造

設備情報	
エレベーター	1基
空調	個別空調
OAフロア	その他
基準階天井高	2,400mm
光ファイバー	有り
トイレ	男女別・室外
セキュリティ	有り
駐車場	有り



事務所移転の簡単検索サイト

Quick Service

クイックサービス

御幸通ビル 2階41.22坪 兵庫県神戸市中央区御幸通5-2-5

三宮・元町・神戸駅エリア (ビルID: 0012769) の賃貸オフィス

貸事務所・レンタルオフィス・オフィス移転ならQuickService

物件詳細はこちらから

 0120-55-2620

【受付時間】平日9:30~18:30

