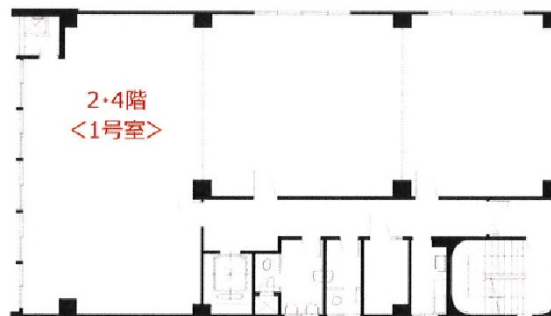


# 大同ビル 4階22.69坪

兵庫県神戸市中央区御幸通5-2-15



## 物件MAP



賃貸条件	
坪数	22.69坪
階数	4階 (1 申込有)
入居可能日	
ビル情報	
所在地	兵庫県神戸市中央区御幸通5-2-15
最寄り駅	JR東海道本線 三ノ宮駅 徒歩7分 阪急神戸本線 三宮駅 徒歩7分 阪神本線 三宮駅 徒歩4分 神戸新交通ポートアイランド線 三宮駅 徒歩5分 神戸市営地下鉄海岸線(夢かもめ) 三宮・花時計前駅 徒歩5分
エリア	三宮・元町・神戸駅エリア
竣工	1975年8月
耐震	旧耐震基準
階数	地上7階 地下1階
用途	事務所
構造	RC造、一部S造
設備情報	
エレベーター	1基
空調	個別空調
OAフロア	OAフロア
基準階天井高	
光ファイバー	有り
トイレ	男女別・室外
セキュリティ	有り
駐車場	無し



事務所移転の簡単検索サイト

Quick Service

クイックサービス

大同ビル 4階22.69坪 兵庫県神戸市中央区御幸通5-2-15

三宮・元町・神戸駅エリア (ビルID: 0012768) の賃貸オフィス

貸事務所・レンタルオフィス・オフィス移転ならQuickService

物件詳細はこちらから



0120-55-2620

【受付時間】平日9:30~18:30

