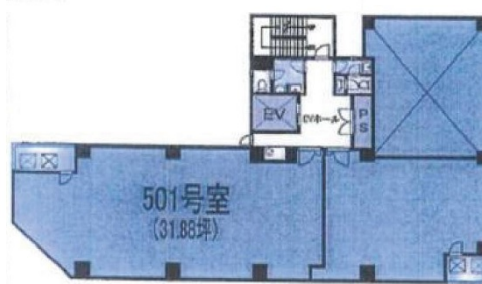


アベニュー御幸ビル 5階31.88坪

兵庫県神戸市中央区御幸通4-2-9



物件MAP



賃貸条件	
月額賃料	260,000円 (税別)
坪数	31.88坪
坪単価	8,156円 (税別)
共益費	90,000円
礼金	1000000円
敷金 (保証金)	0円
階数	5階 (501)
入居可能日	2024年5月

ビル情報	
所在地	兵庫県神戸市中央区御幸通4-2-9
最寄り駅	JR東海道本線 三ノ宮駅 徒歩7分 阪急神戸本線 三宮駅 徒歩7分 阪神本線 三宮駅 徒歩7分
エリア	三宮・元町・神戸駅エリア
竣工	1992年9月
耐震	新耐震基準
階数	地上6階 地下1階
用途	事務所
構造	S造

設備情報	
エレベーター	1基
空調	個別空調
OAフロア	その他
基準階天井高	
光ファイバー	無し
トイレ	男女別・室外
セキュリティ	有り
駐車場	有り



事務所移転の簡単検索サイト

Quick Service

クイックサービス

アベニュー御幸ビル 5階31.88坪 兵庫県神戸市中央区御幸通4-2-9

三宮・元町・神戸駅エリア (ビルID: 0012767) の賃貸オフィス

貸事務所・レンタルオフィス・オフィス移転ならQuickService

物件詳細はこちらから



0120-55-2620

【受付時間】平日9:30~18:30

