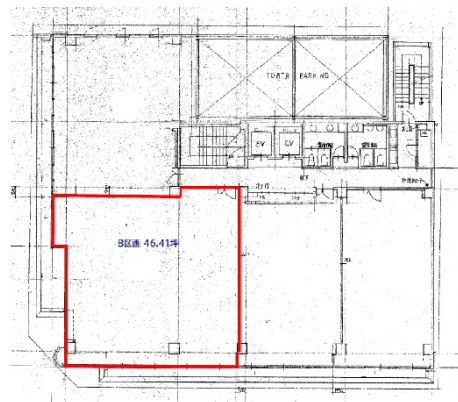


# 三宮米本ビル 8階46.41坪

兵庫県神戸市中央区御幸通4-2-15



## 物件MAP



賃貸条件	
坪数	46.41坪
階数	8階
入居可能日	

ビル情報	
所在地	兵庫県神戸市中央区御幸通4-2-15
最寄り駅	JR東海道本線 三ノ宮駅 徒歩6分 阪急神戸本線 三宮駅 徒歩6分 阪神本線 三宮駅 徒歩6分 神戸市営地下鉄海岸線(夢かもめ) 三宮・花時計前駅 徒歩6分 神戸新交通ポートアイランド線 三宮駅 徒歩7分
エリア	三宮・元町・神戸駅エリア
竣工	1993年3月
耐震	新耐震基準
階数	地上8階 地下1階
用途	事務所
構造	SRC造

設備情報	
エレベーター	2基
空調	個別空調
OAフロア	OAフロア
基準階天井高	
光ファイバー	有り
トイレ	男女別・室外
セキュリティ	有り
駐車場	有り



事務所移転の簡単検索サイト

三宮米本ビル 8階46.41坪 兵庫県神戸市中央区御幸通4-2-15

三宮・元町・神戸駅エリア (ビルID: 0012765) の賃貸オフィス

貸事務所・レンタルオフィス・オフィス移転ならQuickService

物件詳細はこちらから



0120-55-2620

【受付時間】平日9:30~18:30

