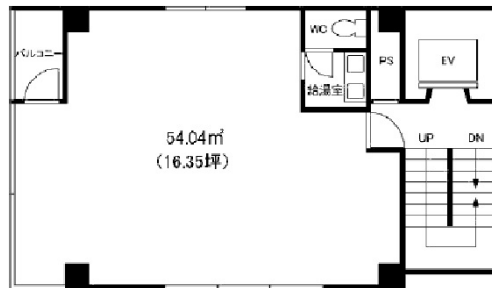


IPSX BASEビル 7階16.34坪

兵庫県神戸市中央区御幸通4-2-13



物件MAP



賃貸条件	
坪数	16.34坪
階数	7階 (701)
入居可能日	
ビル情報	
所在地	兵庫県神戸市中央区御幸通4-2-13
最寄り駅	JR東海道本線 三ノ宮駅 徒歩5分 阪神本線 三宮駅 徒歩6分 神戸市営地下鉄海岸線(夢かもめ) 三宮・花時計前駅 徒歩6分 神戸新交通ポートアイランド線 三宮駅 徒歩6分 神戸新交通ポートアイランド線 貿易センター駅 徒歩8分
エリア	三宮・元町・神戸駅エリア
竣工	1990年6月
耐震	新耐震基準
階数	地上9階
用途	事務所
構造	S造
設備情報	
エレベーター	1基
空調	個別空調
OAフロア	
基準階天井高	2,400mm
光ファイバー	有り
トイレ	男女共用・室内
セキュリティ	有り
駐車場	無し