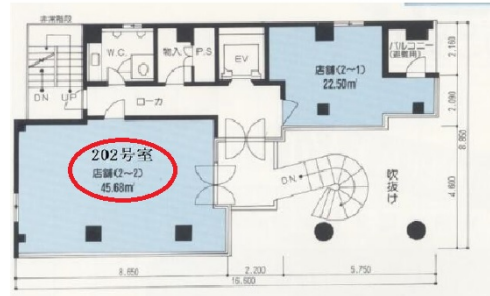


三共ビル 2階13.82坪

兵庫県神戸市中央区琴ノ緒町5-6-3



物件MAP



賃貸条件	
月額賃料	250,000円 (税別)
坪数	13.82坪
坪単価	18,090円 (税別)
共益費	20,000円
礼金	3ヶ月
敷金 (保証金)	4ヶ月
階数	2階 (202)
入居可能日	即日

ビル情報	
所在地	兵庫県神戸市中央区琴ノ緒町5-6-3
最寄り駅	JR東海道本線 三ノ宮駅 徒歩1分 阪急神戸本線 三宮駅 徒歩1分 阪神本線 三宮駅 徒歩1分
エリア	三宮・元町・神戸駅エリア
竣工	1987年1月
耐震	新耐震基準
階数	地上9階 地下1階
用途	事務所/店舗
構造	SRC造

設備情報	
エレベーター	1基
空調	個別空調
OAフロア	その他
基準階天井高	
光ファイバー	有り
トイレ	男女別・室外
セキュリティ	無し
駐車場	無し