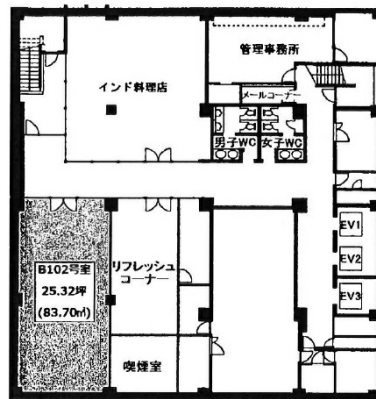


三宮センチュリービル 地下1階25.32坪

兵庫県神戸市中央区京町83



物件MAP



賃貸条件	
月額賃料	相談
坪数	25.32坪
坪単価	相談
共益費	相談
礼金	無し
敷金（保証金）	相談
階数	B1階（B102）
入居可能日	即日

ビル情報	
所在地	兵庫県神戸市中央区京町83
最寄り駅	神戸市営地下鉄海岸線(夢かもめ) 旧居留地・大丸前駅 徒歩10分 阪急神戸本線 三宮駅 徒歩11分 阪神本線 三宮駅 徒歩12分 JR東海道本線 三ノ宮駅 徒歩12分
エリア	三宮・元町・神戸駅エリア
竣工	1993年5月
耐震	新耐震基準
階数	地上14階 地下1階
用途	店舗/倉庫・工場
構造	S造、一部SRC造

設備情報	
エレベーター	3基
空調	個別空調
OAフロア	OAフロア
基準階天井高	
光ファイバー	有り
トイレ	男女別・室外
セキュリティ	有り
駐車場	有り



事務所移転の簡単検索サイト

三宮センチュリービル 地下1階25.32坪 兵庫県神戸市中央区京町83

三宮・元町・神戸駅エリア（ビルID：0012754）の賃貸オフィス

貸事務所・レンタルオフィス・オフィス移転ならQuickService

物件詳細はこちらから

 0120-55-2620

【受付時間】平日9:30~18:30

