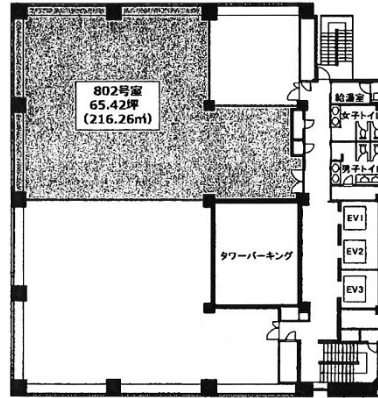


三宮センチュリービル 8階65.42坪

兵庫県神戸市中央区京町83



物件MAP



賃貸条件	
坪数	65.42坪
階数	8階 (802)
入居可能日	
ビル情報	
所在地	兵庫県神戸市中央区京町83
最寄り駅	神戸市営地下鉄海岸線(夢かもめ) 旧居留地・大丸前駅 徒歩10分 阪急神戸本線 三宮駅 徒歩11分 阪神本線 三宮駅 徒歩12分 JR東海道本線 三ノ宮駅 徒歩12分
エリア	三宮・元町・神戸駅エリア
竣工	1993年5月
耐震	新耐震基準
階数	地上14階 地下1階
用途	事務所
構造	S造、一部SRC造
設備情報	
エレベーター	3基
空調	個別空調
OAフロア	OAフロア
基準階天井高	
光ファイバー	有り
トイレ	男女別・室外
セキュリティ	有り
駐車場	有り