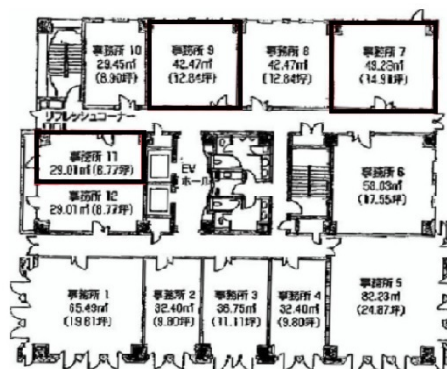


日本ビルディング 7階19.36坪

兵庫県神戸市中央区京町79番地



物件MAP



賃貸条件	
坪数	19.36坪
階数	7階 (711)
入居可能日	
ビル情報	
所在地	兵庫県神戸市中央区京町79番地
最寄り駅	JR東海道本線 三ノ宮駅 徒歩10分 神戸市営地下鉄海岸線(夢かもめ) 旧居留地・大丸前駅 徒歩7分 神戸市営地下鉄海岸線(夢かもめ) 三宮・花時計前駅 徒歩7分 阪急神戸本線 三宮駅 徒歩10分 神戸高速東西線 三宮駅 徒歩10分
エリア	三宮・元町・神戸駅エリア
竣工	1998年4月
耐震	新耐震基準
階数	地上10階 地下1階
用途	事務所
構造	SRC造
設備情報	
エレベーター	2基
空調	個別空調
OAフロア	OAフロア
基準階天井高	2,600mm
光ファイバー	有り
トイレ	男女別・室外
セキュリティ	有り
駐車場	無し