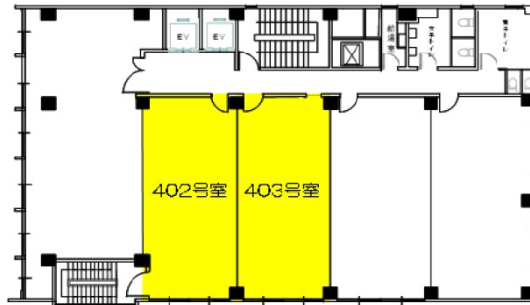


明海三宮ビル 4階32.68坪

兵庫県神戸市中央区京町76-1



物件MAP



賃貸条件	
月額賃料	相談
坪数	32.68坪
坪単価	相談
共益費	相談
礼金	無し
敷金（保証金）	10ヶ月
階数	4階（402-403）
入居可能日	相談

ビル情報	
所在地	兵庫県神戸市中央区京町76-1
最寄り駅	神戸市営地下鉄海岸線(夢かもめ) 三宮・花時計前駅 徒歩4分 神戸市営地下鉄海岸線(夢かもめ) 旧居留地・大丸前駅 徒歩5分 阪急神戸本線 三宮駅 徒歩9分 神戸高速東西線 三宮駅 徒歩9分 阪神本線 三宮駅 徒歩9分
エリア	三宮・元町・神戸駅エリア
竣工	1971年2月
耐震	旧耐震基準
階数	地上7階
用途	事務所
構造	SRC造、一部S造

設備情報	
エレベーター	2基
空調	個別空調
OAフロア	その他
基準階天井高	
光ファイバー	有り
トイレ	男女別・室外
セキュリティ	有り
駐車場	無し