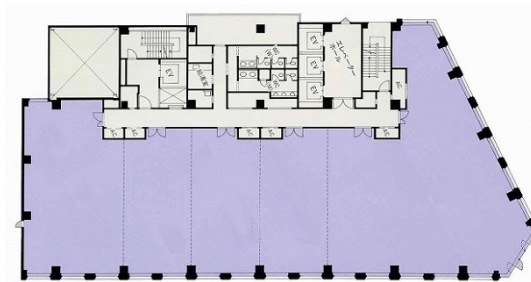


# 日本生命新クレセントビル 4階26.88坪

兵庫県神戸市中央区京町72



## 物件MAP



賃貸条件	
月額賃料	相談
坪数	26.88坪
坪単価	相談
共益費	相談
礼金	無し
敷金（保証金）	相談
階数	4階（先行有）
入居可能日	即日

ビル情報	
所在地	兵庫県神戸市中央区京町72
最寄り駅	JR東海道本線 三ノ宮駅 徒歩5分 阪急神戸本線 三宮駅 徒歩5分 神戸市営地下鉄海岸線(夢かもめ) 旧居留地・大丸前駅 徒歩6分 神戸市営地下鉄海岸線(夢かもめ) 三宮・花時計前駅 徒歩5分 神戸高速東西線 三宮駅 徒歩8分
エリア	三宮・元町・神戸駅エリア
竣工	1992年1月
耐震	新耐震基準
階数	地上10階 地下2階
用途	事務所
構造	S造

設備情報	
エレベーター	3基
空調	個別空調
OAフロア	OAフロア
基準階天井高	2,550mm
光ファイバー	有り
トイレ	男女別・室外
セキュリティ	有り
駐車場	有り