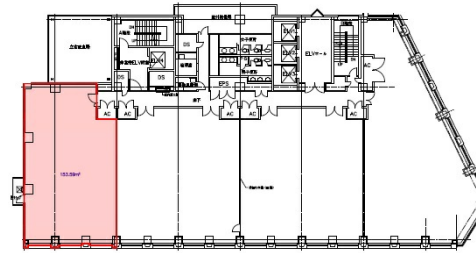


日本生命新クレセントビル 7階46.46坪

兵庫県神戸市中央区京町72



物件MAP



賃貸条件	
坪数	46.46坪
階数	7階
入居可能日	
ビル情報	
所在地	兵庫県神戸市中央区京町72
最寄り駅	JR東海道本線 三ノ宮駅 徒歩5分 阪急神戸本線 三宮駅 徒歩5分 神戸市営地下鉄海岸線(夢かもめ) 旧居留地・大丸前駅 徒歩6分 神戸市営地下鉄海岸線(夢かもめ) 三宮・花時計前駅 徒歩5分 神戸高速東西線 三宮駅 徒歩8分
エリア	三宮・元町・神戸駅エリア
竣工	1992年1月
耐震	新耐震基準
階数	地上10階 地下2階
用途	事務所
構造	S造
設備情報	
エレベーター	3基
空調	個別空調
OAフロア	OAフロア
基準階天井高	2,550mm
光ファイバー	有り
トイレ	男女別・室外
セキュリティ	有り
駐車場	有り



事務所移転の簡単検索サイト

Quick Service

クイックサービス

日本生命新クレセントビル 7階46.46坪 兵庫県神戸市中央区京町72

三宮・元町・神戸駅エリア (ビルID: 0012745) の賃貸オフィス

貸事務所・レンタルオフィス・オフィス移転ならQuickService

物件詳細はこちらから

0120-55-2620

【受付時間】平日9:30~18:30

