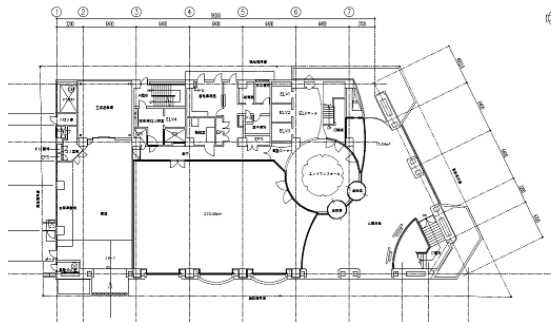


日本生命新クレセントビル 1階81.85坪

兵庫県神戸市中央区京町72



物件MAP



賃貸条件	
月額賃料	相談
坪数	81.85坪
坪単価	相談
共益費	相談
礼金	無し
敷金(保証金)	相談
階数	1階
入居可能日	2024年8月

ビル情報	
所在地	兵庫県神戸市中央区京町72
最寄り駅	JR東海道本線 三ノ宮駅 徒歩5分 阪急神戸本線 三宮駅 徒歩5分 神戸市営地下鉄海岸線(夢かもめ) 旧居留地・大丸前駅 徒歩6分 神戸市営地下鉄海岸線(夢かもめ) 三宮・花時計前駅 徒歩5分 神戸高速東西線 三宮駅 徒歩8分
エリア	三宮・元町・神戸駅エリア
竣工	1992年1月
耐震	新耐震基準
階数	地上10階 地下2階
用途	事務所/店舗
構造	S造

設備情報	
エレベーター	3基
空調	個別空調
OAフロア	OAフロア
基準階天井高	2,550mm
光ファイバー	有り
トイレ	男女別・室外
セキュリティ	有り
駐車場	有り



日本生命新クレセントビル 1階81.85坪 兵庫県神戸市中央区京町72

三宮・元町・神戸駅エリア (ビルID: 0012745) の賃貸オフィス

貸事務所・レンタルオフィス・オフィス移転ならQuickService

物件詳細はこちらから

 0120-55-2620

【受付時間】平日9:30~18:30

