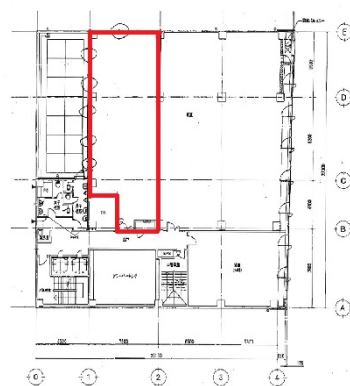


山本ビル 3階40.13坪

兵庫県神戸市中央区京町71



物件MAP



賃貸条件	
坪数	40.13坪
階数	3階（西）
入居可能日	
ビル情報	
所在地	兵庫県神戸市中央区京町71
最寄り駅	神戸市営地下鉄海岸線(夢かもめ) 旧居留地・大丸前駅 徒歩4分 JR東海道本線 三ノ宮駅 徒歩8分 阪急神戸本線 三宮駅 徒歩8分 阪神本線 三宮駅 徒歩8分 神戸市営地下鉄海岸線(夢かもめ) 三宮・花時計前駅 徒歩5分
エリア	三宮・元町・神戸駅エリア
竣工	1970年1月
耐震	耐震補強済
階数	地上8階 地下1階
用途	事務所
構造	SRC造
設備情報	
エレベーター	2基
空調	
OAフロア	その他
基準階天井高	
光ファイバー	有り
トイレ	男女別・室外
セキュリティ	有り
駐車場	有り



事務所移転の簡単検索サイト

Quick Service

クイックサービス

山本ビル 3階40.13坪 兵庫県神戸市中央区京町71

三宮・元町・神戸駅エリア（ビルID：0012744）の賃貸オフィス

貸事務所・レンタルオフィス・オフィス移転なら**QuickService**

物件詳細はこちらから



0120-55-2620

【受付時間】平日9:30~18:30

