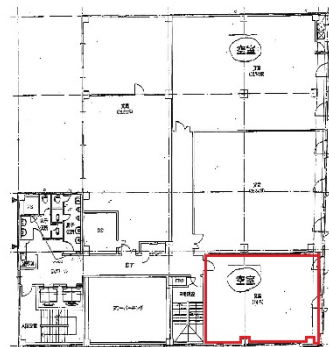


# 山本ビル 5階24坪

## 兵庫県神戸市中央区京町71



### 物件MAP



賃貸条件	
坪数	24坪
階数	5階
入居可能日	即日

ビル情報	
所在地	兵庫県神戸市中央区京町71
最寄り駅	神戸市営地下鉄海岸線(夢かもめ) 旧居留地・大丸前駅 徒歩4分 JR東海道本線 三ノ宮駅 徒歩8分 阪急神戸本線 三宮駅 徒歩8分 阪神本線 三宮駅 徒歩8分 神戸市営地下鉄海岸線(夢かもめ) 三宮・花時計前駅 徒歩5分
エリア	三宮・元町・神戸駅エリア
竣工	1970年1月
耐震	耐震補強済
階数	地上8階 地下1階
用途	事務所
構造	SRC造

設備情報	
エレベーター	2基
空調	
OAフロア	その他
基準階天井高	
光ファイバー	有り
トイレ	男女別・室外
セキュリティ	有り
駐車場	有り



事務所移転の簡単検索サイト

山本ビル 5階24坪 兵庫県神戸市中央区京町71

三宮・元町・神戸駅エリア (ビルID: 0012744) の賃貸オフィス

貸事務所・レンタルオフィス・オフィス移転ならQuickService

物件詳細はこちらから

 0120-55-2620

【受付時間】平日9:30~18:30

