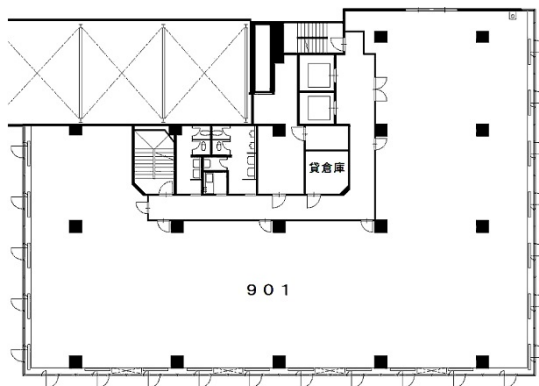


建隆ビルII 9階173.1坪

兵庫県神戸市中央区海岸通6番地



物件MAP



| 賃貸条件 | |
|--------|---|
| 坪数 | 173.1坪 |
| 階数 | 9階 (901) |
| 入居可能日 | |
| ビル情報 | |
| 所在地 | 兵庫県神戸市中央区海岸通6番地 |
| 最寄り駅 | JR東海道本線 三ノ宮駅 徒歩12分 JR東海道本線 元町駅 徒歩7分 神戸高速東西線 西元町駅 徒歩4分 神戸市営地下鉄海岸線(夢かもめ) みなと元町駅 徒歩6分 神戸高速東西線 花隈駅 徒歩8分 |
| エリア | 三宮・元町・神戸駅エリア |
| 竣工 | 1988年8月 |
| 耐震 | 新耐震基準 |
| 階数 | 地上9階 地下1階 |
| 用途 | 事務所 |
| 構造 | SRC造 |
| 設備情報 | |
| エレベーター | 2基 |
| 空調 | 個別空調 |
| OAフロア | その他 |
| 基準階天井高 | 2,400mm |
| 光ファイバー | 有り |
| トイレ | 男女別・室外 |
| セキュリティ | 無し |
| 駐車場 | 有り |