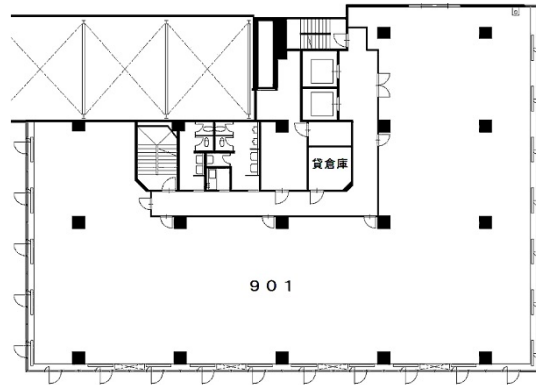


# 建隆ビルII 9階173.1坪

兵庫県神戸市中央区海岸通6番地



## 物件MAP



賃貸条件	
坪数	173.1坪
階数	9階 (901)
入居可能日	

ビル情報	
所在地	兵庫県神戸市中央区海岸通6番地
最寄り駅	JR東海道本線 三ノ宮駅 徒歩12分 JR東海道本線 元町駅 徒歩7分 神戸高速東西線 西元町駅 徒歩4分 神戸市営地下鉄海岸線(夢かもめ) みなと元町駅 徒歩6分 神戸高速東西線 花隈駅 徒歩8分
エリア	三宮・元町・神戸駅エリア
竣工	1988年8月
耐震	新耐震基準
階数	地上9階 地下1階
用途	事務所
構造	SRC造

設備情報	
エレベーター	2基
空調	個別空調
OAフロア	その他
基準階天井高	2,400mm
光ファイバー	有り
トイレ	男女別・室外
セキュリティ	無し
駐車場	有り



事務所移転の簡単検索サイト

建隆ビルII 9階173.1坪 兵庫県神戸市中央区海岸通6番地

三宮・元町・神戸駅エリア (ビルID: 0012740) の賃貸オフィス

貸事務所・レンタルオフィス・オフィス移転ならQuickService

物件詳細はこちらから

 0120-55-2620

【受付時間】平日9:30~18:30

