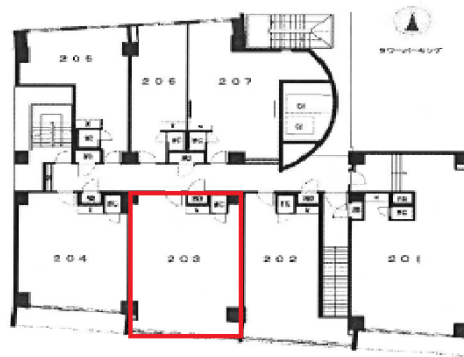


建洋ビル 2階14.69坪

兵庫県神戸市中央区海岸通5-2-2



物件MAP



賃貸条件	
坪数	14.69坪
階数	2階 (203)
入居可能日	
ビル情報	
所在地	兵庫県神戸市中央区海岸通5-2-2
最寄り駅	神戸市営地下鉄海岸線(夢かもめ) みなと元町駅 徒歩2分 神戸高速東西線 西元町駅 徒歩6分 神戸高速東西線 花隈駅 徒歩6分 JR東海道本線 神戸駅 徒歩11分 JR山陽本線(神戸線) 神戸駅 徒歩11分
エリア	三宮・元町・神戸駅エリア
竣工	1997年2月
耐震	新耐震基準
階数	地上15階
用途	事務所/店舗
構造	SRC造
設備情報	
エレベーター	2基
空調	個別空調
OAフロア	その他
基準階天井高	
光ファイバー	有り
トイレ	調査中
セキュリティ	有り
駐車場	有り



事務所移転の簡単検索サイト

Quick Service

クイックサービス

建洋ビル 2階14.69坪 兵庫県神戸市中央区海岸通5-2-2

三宮・元町・神戸駅エリア (ビルID: 0012739) の賃貸オフィス

貸事務所・レンタルオフィス・オフィス移転なら**QuickService**

物件詳細はこちらから



0120-55-2620

【受付時間】平日9:30~18:30

