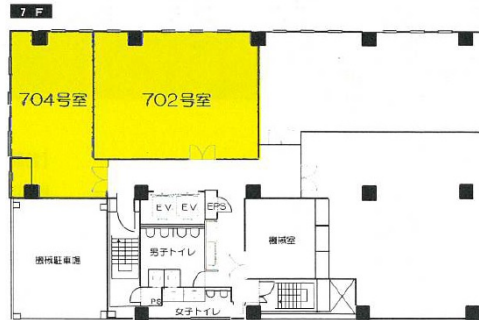


# 新明海ビル 7階53.91坪

## 兵庫県神戸市中央区海岸通4番地



### 物件MAP



賃貸条件	
月額賃料	相談
坪数	53.91坪
坪単価	相談
共益費	相談
礼金	無し
敷金(保証金)	10ヶ月
階数	7階(702,704)
入居可能日	相談

ビル情報	
所在地	兵庫県神戸市中央区海岸通4番地
最寄り駅	神戸市営地下鉄海岸線(夢かもめ) みなと元町駅 徒歩1分 神戸高速東西線 花隈駅 徒歩5分 神戸市営地下鉄海岸線(夢かもめ) 旧居留地・大丸前駅 徒歩5分 阪神本線 元町駅 徒歩7分 阪神本線 三宮駅 徒歩12分
エリア	三宮・元町・神戸駅エリア
竣工	1984年7月
耐震	新耐震基準
階数	地上8階 地下1階
用途	事務所
構造	S造

設備情報	
エレベーター	1基
空調	個別空調
OAフロア	その他
基準階天井高	2,600mm
光ファイバー	有り
トイレ	男女別・室外
セキュリティ	有り
駐車場	有り



事務所移転の簡単検索サイト

**Quick Service**

クイックサービス

**新明海ビル 7階53.91坪** 兵庫県神戸市中央区海岸通4番地

三宮・元町・神戸駅エリア(ビルID: 0012738)の賃貸オフィス

貸事務所・レンタルオフィス・オフィス移転なら**QuickService**

物件詳細はこちらから

 **0120-55-2620**

【受付時間】平日9:30~18:30

