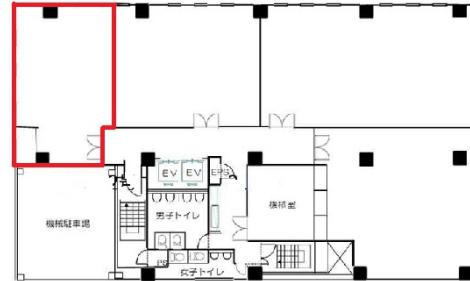


新明海ビル 5階31.49坪

兵庫県神戸市中央区海岸通4番地



物件MAP



賃貸条件

| | |
|---------|---------|
| 月額賃料 | 相談 |
| 坪数 | 31.49坪 |
| 坪単価 | 相談 |
| 共益費 | 相談 |
| 礼金 | 無し |
| 敷金（保証金） | 10ヶ月 |
| 階数 | 5階（502） |
| 入居可能日 | 即日 |

ビル情報

| | |
|------|--|
| 所在地 | 兵庫県神戸市中央区海岸通4番地 |
| 最寄り駅 | 神戸市営地下鉄海岸線(夢かもめ) みなと元町駅 徒歩1分 神戸高速東西線 花隈駅 徒歩5分 神戸市営地下鉄海岸線(夢かもめ) 旧居留地・大丸前駅 徒歩5分 阪神本線 元町駅 徒歩7分 阪神本線 三宮駅 徒歩12分 |
| エリア | 三宮・元町・神戸駅エリア |
| 竣工 | 1984年7月 |
| 耐震 | 新耐震基準 |
| 階数 | 地上8階 地下1階 |
| 用途 | 事務所 |
| 構造 | S造 |

設備情報

| | |
|--------|---------|
| エレベーター | 1基 |
| 空調 | 個別空調 |
| OAフロア | その他 |
| 基準階天井高 | 2,600mm |
| 光ファイバー | 有り |
| トイレ | 男女別・室外 |
| セキュリティ | 有り |
| 駐車場 | 有り |