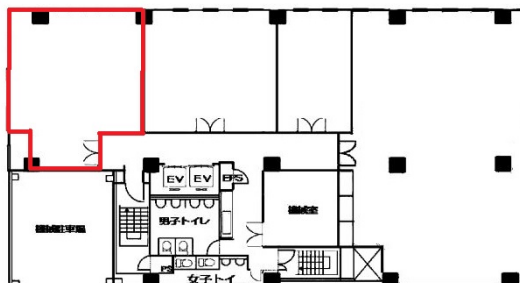


新明海ビル 6階23.86坪

兵庫県神戸市中央区海岸通4番地



物件MAP



賃貸条件	
坪数	23.86坪
階数	6階 (602)
入居可能日	
ビル情報	
所在地	兵庫県神戸市中央区海岸通4番地
最寄り駅	神戸市営地下鉄海岸線(夢かもめ) みなと元町駅 徒歩1分 神戸高速東西線 花隈駅 徒歩5分 神戸市営地下鉄海岸線(夢かもめ) 旧居留地・大丸前駅 徒歩5分 阪神本線 元町駅 徒歩7分 阪神本線 三宮駅 徒歩12分
エリア	三宮・元町・神戸駅エリア
竣工	1984年7月
耐震	新耐震基準
階数	地上8階 地下1階
用途	事務所
構造	S造
設備情報	
エレベーター	1基
空調	個別空調
OAフロア	その他
基準階天井高	2,600mm
光ファイバー	有り
トイレ	男女別・室外
セキュリティ	有り
駐車場	有り