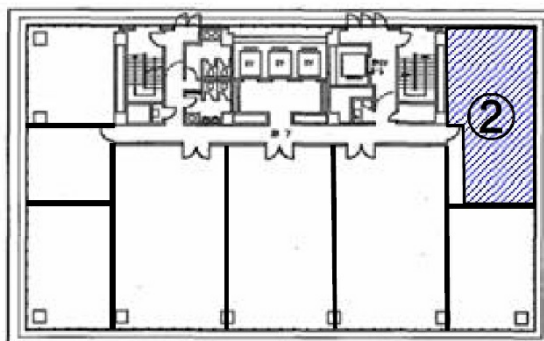


# シップ神戸海岸ビル 6階22.41坪

兵庫県神戸市中央区海岸通3番地



物件MAP



賃貸条件	
坪数	22.41坪
階数	6階
入居可能日	

ビル情報	
所在地	兵庫県神戸市中央区海岸通3番地
最寄り駅	JR東海道本線 元町駅 徒歩8分 阪神本線 元町駅 徒歩8分
エリア	三宮・元町・神戸駅エリア
竣工	1998年2月
耐震	新耐震基準
階数	地上15階
用途	事務所
構造	S造

設備情報	
エレベーター	3基
空調	個別空調
OAフロア	OAフロア
基準階天井高	2,600mm
光ファイバー	無し
トイレ	男女別・室外
セキュリティ	有り
駐車場	有り



事務所移転の簡単検索サイト

Quick Service

クイックサービス

シップ神戸海岸ビル 6階22.41坪 兵庫県神戸市中央区海岸通3番地

三宮・元町・神戸駅エリア (ビルID: 0012737) の賃貸オフィス

貸事務所・レンタルオフィス・オフィス移転ならQuickService

物件詳細はこちらから



0120-55-2620

【受付時間】平日9:30~18:30

