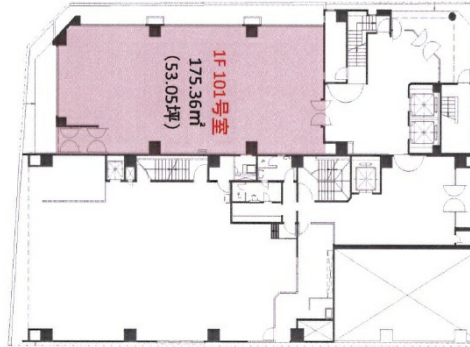


サンエービル東館 1階53.05坪

兵庫県神戸市中央区海岸通2-2-3



物件MAP



賃貸条件	
月額賃料	1,061,000円 (税別)
坪数	53.05坪
坪単価	20,000円 (税別)
共益費	159,150円
礼金	無し
敷金 (保証金)	12ヶ月
階数	1階 (101)
入居可能日	即日
ビル情報	
所在地	兵庫県神戸市中央区海岸通2-2-3
最寄り駅	阪神本線 元町駅 徒歩5分 JR東海道本線 元町駅 徒歩5分 神戸市営地下鉄海岸線(夢かもめ) みなと元町駅 徒歩6分 神戸高速東西線 元町駅 徒歩7分 神戸市営地下鉄海岸線(夢かもめ) 旧居留地・大丸前駅 徒歩8分
エリア	三宮・元町・神戸駅エリア
竣工	1973年9月
耐震	旧耐震基準
階数	地上10階 地下1階
用途	事務所/店舗
構造	SRC造、一部S造
設備情報	
エレベーター	3基
空調	個別空調
OAフロア	その他
基準階天井高	
光ファイバー	有り
トイレ	調査中
セキュリティ	無し
駐車場	有り