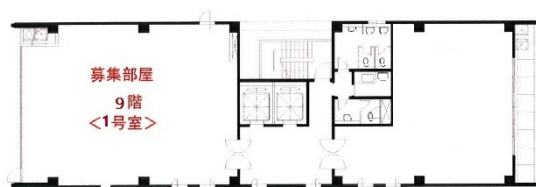


共栄ビル 9階33.72坪

兵庫県神戸市中央区海岸通2-1-2



物件MAP



賃貸条件	
坪数	33.72坪
階数	9階 (901)
入居可能日	
ビル情報	
所在地	兵庫県神戸市中央区海岸通2-1-2
最寄り駅	阪神本線 元町駅 徒歩6分 JR東海道本線 元町駅 徒歩6分 神戸高速東西線 元町駅 徒歩5分 神戸市営地下鉄海岸線(夢かもめ) 旧居留地・大丸前駅 徒歩7分 神戸市営地下鉄海岸線(夢かもめ) みなと元町駅 徒歩7分
エリア	三宮・元町・神戸駅エリア
竣工	1994年7月
耐震	新耐震基準
階数	地上10階 地下1階
用途	事務所
構造	SRC造、一部S造
設備情報	
エレベーター	2基
空調	個別空調
OAフロア	その他
基準階天井高	
光ファイバー	有り
トイレ	男女別・室外
セキュリティ	有り
駐車場	無し



事務所移転の簡単検索サイト **共栄ビル 9階33.72坪** 兵庫県神戸市中央区海岸通2-1-2

三宮・元町・神戸駅エリア (ビルID: 0012732) の賃貸オフィス

貸事務所・レンタルオフィス・オフィス移転なら**QuickService**

物件詳細はこちらから

 **0120-55-2620**

【受付時間】平日9:30~18:30

