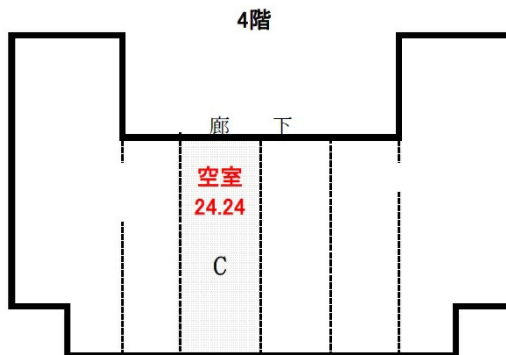


神戸フコク生命海岸通ビル 6階24.24坪

兵庫県神戸市中央区海岸通1-2-31



物件MAP



賃貸条件	
坪数	24.24坪
階数	6階
入居可能日	
ビル情報	
所在地	兵庫県神戸市中央区海岸通1-2-31
最寄り駅	JR東海道本線 元町駅 徒歩10分 神戸高速東西線 元町駅 徒歩10分 神戸市営地下鉄海岸線(夢かもめ) 旧居留地・大丸前駅 徒歩9分 神戸市営地下鉄海岸線(夢かもめ) みなと元町駅 徒歩13分 阪神本線 元町駅 徒歩7分
エリア	三宮・元町・神戸駅エリア
竣工	2005年1月
耐震	新耐震基準
階数	地上9階
用途	事務所
構造	S造
設備情報	
エレベーター	3基
空調	個別空調
OAフロア	その他
基準階天井高	
光ファイバー	有り
トイレ	男女別・室外
セキュリティ	有り
駐車場	有り