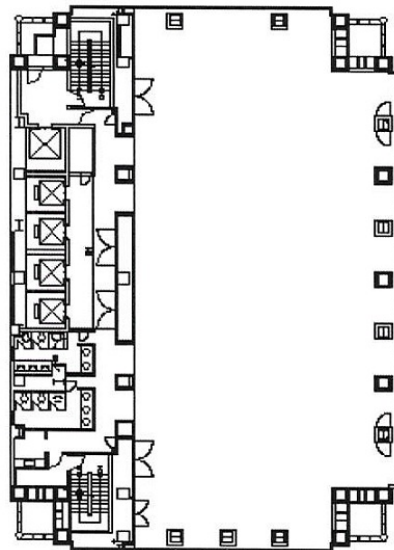


ニッセイ三宮ビル 12階62.17坪

兵庫県神戸市中央区加納町4-4-17



物件MAP



賃貸条件	
坪数	62.17坪
階数	12階 (内定)
入居可能日	

ビル情報	
所在地	兵庫県神戸市中央区加納町4-4-17
最寄り駅	JR東海道本線 三ノ宮駅 徒歩2分 阪急神戸本線 三宮駅 徒歩2分
エリア	三宮・元町・神戸駅エリア
竣工	1997年12月
耐震	新耐震基準
階数	地上16階 地上1階
用途	事務所
構造	S造

設備情報	
エレベーター	4基
空調	セントラル空調
OAフロア	その他
基準階天井高	2,700mm
光ファイバー	有り
トイレ	男女別・室外
セキュリティ	有り
駐車場	有り