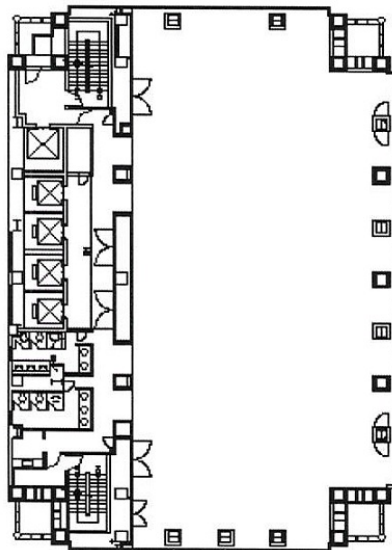


ニッセイ三宮ビル 12階62.17坪

兵庫県神戸市中央区加納町4-4-17



物件MAP



| 賃貸条件 | |
|-------|----------|
| 坪数 | 62.17坪 |
| 階数 | 12階 (内定) |
| 入居可能日 | |

| ビル情報 | |
|------|--------------------------------------|
| 所在地 | 兵庫県神戸市中央区加納町4-4-17 |
| 最寄り駅 | JR東海道本線 三ノ宮駅 徒歩2分 阪急神戸本線 三宮駅 徒歩2分 |
| エリア | 三宮・元町・神戸駅エリア |
| 竣工 | 1997年12月 |
| 耐震 | 新耐震基準 |
| 階数 | 地上16階 地上1階 |
| 用途 | 事務所 |
| 構造 | S造 |

| 設備情報 | |
|--------|---------|
| エレベーター | 4基 |
| 空調 | セントラル空調 |
| OAフロア | その他 |
| 基準階天井高 | 2,700mm |
| 光ファイバー | 有り |
| トイレ | 男女別・室外 |
| セキュリティ | 有り |
| 駐車場 | 有り |



事務所移転の簡単検索サイト

Quick Service

クイックサービス

ニッセイ三宮ビル 12階62.17坪 兵庫県神戸市中央区加納町4-4-17

三宮・元町・神戸駅エリア (ビルID: 0012728) の賃貸オフィス

貸事務所・レンタルオフィス・オフィス移転ならQuickService

物件詳細はこちらから



0120-55-2620

【受付時間】平日9:30~18:30

