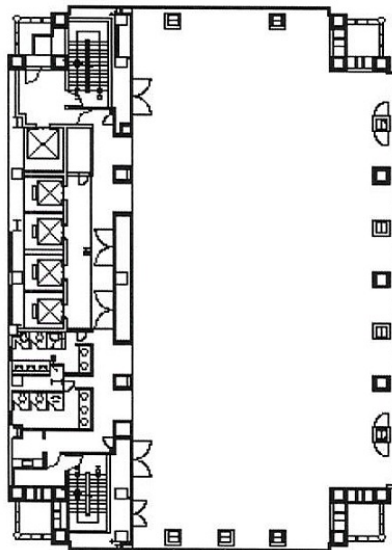


ニッセイ三宮ビル 4階153.8坪

兵庫県神戸市中央区加納町4-4-17



物件MAP



賃貸条件	
坪数	153.8坪
階数	4階
入居可能日	

ビル情報	
所在地	兵庫県神戸市中央区加納町4-4-17
最寄り駅	JR東海道本線 三ノ宮駅 徒歩2分 阪急神戸本線 三宮駅 徒歩2分
エリア	三宮・元町・神戸駅エリア
竣工	1997年12月
耐震	新耐震基準
階数	地上16階 地上1階
用途	事務所
構造	S造

設備情報	
エレベーター	4基
空調	セントラル空調
OAフロア	その他
基準階天井高	2,700mm
光ファイバー	有り
トイレ	男女別・室外
セキュリティ	有り
駐車場	有り



事務所移転の簡単検索サイト

Quick Service

クイックサービス

ニッセイ三宮ビル 4階153.8坪 兵庫県神戸市中央区加納町4-4-17

三宮・元町・神戸駅エリア (ビルID: 0012728) の賃貸オフィス

貸事務所・レンタルオフィス・オフィス移転なら**QuickService**

物件詳細はこちらから



0120-55-2620

【受付時間】平日9:30~18:30

