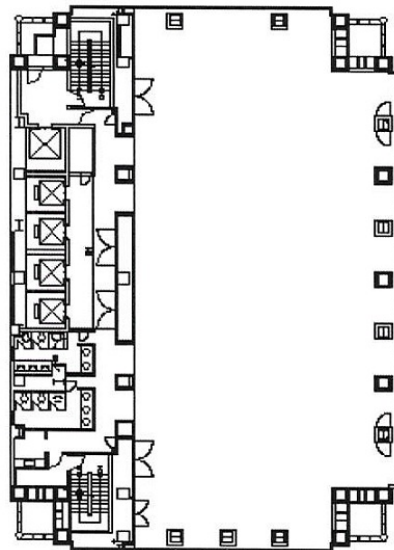


# ニッセイ三宮ビル 1階16.88坪

兵庫県神戸市中央区加納町4-4-17



## 物件MAP



賃貸条件	
月額賃料	相談
坪数	16.88坪
坪単価	相談
共益費	相談
礼金	無し
敷金（保証金）	12ヶ月
階数	1階（申込有り）
入居可能日	即日

ビル情報	
所在地	兵庫県神戸市中央区加納町4-4-17
最寄り駅	JR東海道本線 三ノ宮駅 徒歩2分 阪急神戸本線 三宮駅 徒歩2分
エリア	三宮・元町・神戸駅エリア
竣工	1997年12月
耐震	新耐震基準
階数	地上16階 地上1階
用途	事務所/店舗
構造	S造

設備情報	
エレベーター	4基
空調	セントラル空調
OAフロア	その他
基準階天井高	2,700mm
光ファイバー	有り
トイレ	男女別・室外
セキュリティ	有り
駐車場	有り



事務所移転の簡単検索サイト

**Quick Service**

クイックサービス

ニッセイ三宮ビル 1階16.88坪 兵庫県神戸市中央区加納町4-4-17

三宮・元町・神戸駅エリア（ビルID：0012728）の賃貸オフィス

貸事務所・レンタルオフィス・オフィス移転なら**QuickService**

物件詳細はこちらから



**0120-55-2620**

【受付時間】平日9:30~18:30

