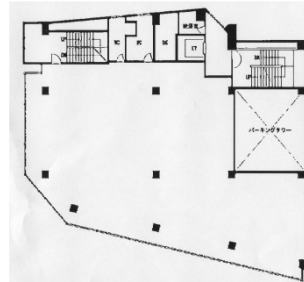


建創ビル 6階40.87坪

兵庫県神戸市中央区下山手通2-13-3



物件MAP



賃貸条件	
月額賃料	245,390円 (税別)
坪数	40.87坪
坪単価	6,004円 (税別)
共益費	122,610円
礼金	無し
敷金 (保証金)	2210000円
階数	6階 (602)
入居可能日	即日

ビル情報	
所在地	兵庫県神戸市中央区下山手通2-13-3
最寄り駅	JR東海道本線 三ノ宮駅 徒歩8分 神戸市営地下鉄山手線 三宮駅 徒歩4分 阪急神戸本線 三宮駅 徒歩6分 神戸高速東西線 三宮駅 徒歩6分 神戸市営地下鉄海岸線(夢かもめ) 旧居留地・大丸前駅 徒歩6分
エリア	三宮・元町・神戸駅エリア
竣工	1974年3月
耐震	旧耐震基準
階数	地上9階 地下2階
用途	事務所/店舗
構造	SRC造

設備情報	
エレベーター	1基
空調	個別空調
OAフロア	
基準階天井高	
光ファイバー	有り
トイレ	男女別・室外
セキュリティ	調査中
駐車場	無し



事務所移転の簡単検索サイト

Quick Service

クイックサービス

建創ビル 6階40.87坪 兵庫県神戸市中央区下山手通2-13-3

三宮・元町・神戸駅エリア (ビルID: 0012724) の賃貸オフィス

貸事務所・レンタルオフィス・オフィス移転ならQuickService

物件詳細はこちらから

0120-55-2620

【受付時間】平日9:30~18:30

