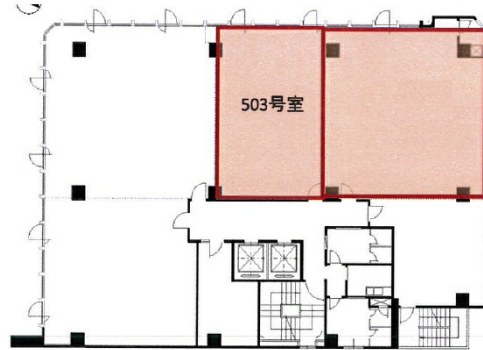


日栄ビル 5階18.68坪

兵庫県神戸市中央区栄町通2-4-14



物件MAP



賃貸条件	
坪数	18.68坪
階数	5階 (3)
入居可能日	
ビル情報	
所在地	兵庫県神戸市中央区栄町通2-4-14
最寄り駅	阪神本線 元町駅 徒歩5分 JR東海道本線 元町駅 徒歩5分 神戸市営地下鉄海岸線(夢かもめ) みなと元町駅 徒歩6分 神戸高速東西線 元町駅 徒歩5分 神戸市営地下鉄海岸線(夢かもめ) 旧居留地・大丸前駅 徒歩6分
エリア	三宮・元町・神戸駅エリア
竣工	1978年2月
耐震	旧耐震基準
階数	地上8階 地下1階
用途	事務所
構造	SRC造、一部S造
設備情報	
エレベーター	2基
空調	個別空調
OAフロア	その他
基準階天井高	
光ファイバー	有り
トイレ	男女別・室外
セキュリティ	無し
駐車場	無し