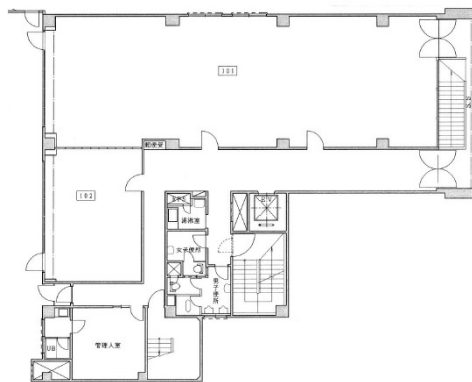


日東ビル 1階46.6坪

兵庫県神戸市中央区栄町通2-1-2



物件MAP



賃貸条件	
坪数	46.6坪
階数	1階 (1)
入居可能日	
ビル情報	
所在地	兵庫県神戸市中央区栄町通2-1-2
最寄り駅	阪神本線 元町駅 徒歩6分 JR東海道本線 元町駅 徒歩6分 神戸高速東西線 元町駅 徒歩4分 神戸市営地下鉄海岸線(夢かもめ) 旧居留地・大丸前駅 徒歩6分 神戸市営地下鉄海岸線(夢かもめ) みなと元町駅 徒歩6分
エリア	三宮・元町・神戸駅エリア
竣工	1971年1月
耐震	旧耐震基準
階数	地上6階 地下1階
用途	店舗
構造	RC造
設備情報	
エレベーター	1基
空調	個別空調
OAフロア	その他
基準階天井高	
光ファイバー	有り
トイレ	男女別・室外
セキュリティ	有り
駐車場	無し



事務所移転の簡単検索サイト

Quick Service

クイックサービス

日東ビル 1階46.6坪 兵庫県神戸市中央区栄町通2-1-2

三宮・元町・神戸駅エリア (ビルID: 0012721) の賃貸オフィス

貸事務所・レンタルオフィス・オフィス移転ならQuickService

物件詳細はこちらから



0120-55-2620

【受付時間】平日9:30~18:30

