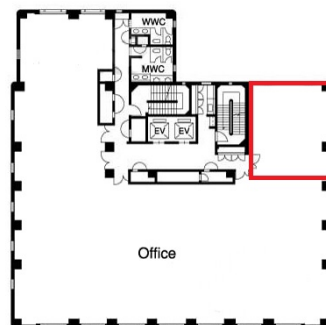


# 大同生命神戸ビル 6階19.74坪

兵庫県神戸市中央区栄町通1-2-7



## 物件MAP



賃貸条件	
月額賃料	相談
坪数	19.74坪
坪単価	相談
共益費	賃料に含む
礼金	無し
敷金（保証金）	12ヶ月
階数	6階
入居可能日	即日

ビル情報	
所在地	兵庫県神戸市中央区栄町通1-2-7
最寄り駅	JR東海道本線 元町駅 徒歩5分 神戸高速東西線 元町駅 徒歩5分 神戸市営地下鉄海岸線(夢かもめ) 旧居留地・大丸前駅 徒歩4分 神戸市営地下鉄海岸線(夢かもめ) みなと元町駅 徒歩4分 神戸市営地下鉄山手線 県庁前駅 徒歩12分
エリア	三宮・元町・神戸駅エリア
竣工	1997年5月
耐震	新耐震基準
階数	地上8階 地下1階
用途	事務所
構造	SRC造

設備情報	
エレベーター	2基
空調	個別空調
OAフロア	
基準階天井高	2,600mm
光ファイバー	有り
トイレ	男女別・室外
セキュリティ	有り
駐車場	有り



事務所移転の簡単検索サイト

大同生命神戸ビル 6階19.74坪 兵庫県神戸市中央区栄町通1-2-7

三宮・元町・神戸駅エリア（ビルID：0012720）の賃貸オフィス

貸事務所・レンタルオフィス・オフィス移転ならQuickService

物件詳細はこちらから

 0120-55-2620

【受付時間】平日9:30~18:30

