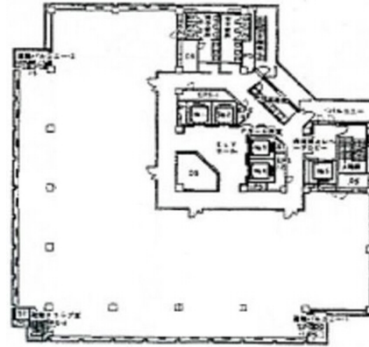


マーカー神戸ビル 1階170坪

兵庫県神戸市中央区雲井通4-2-2



物件MAP



賃貸条件	
坪数	170坪
階数	1階
入居可能日	相談
ビル情報	
所在地	兵庫県神戸市中央区雲井通4-2-2
最寄り駅	JR東海道本線 三ノ宮駅 徒歩5分 阪急神戸本線 三宮駅 徒歩5分 阪神本線 三宮駅 徒歩5分 神戸市営地下鉄海岸線(夢かもめ) 三宮・花時計前駅 徒歩8分 神戸新交通ポートアイランド線 貿易センター駅 徒歩10分
エリア	三宮・元町・神戸駅エリア
竣工	1988年9月
耐震	新耐震基準
階数	地上14階 地上1階
用途	事務所/店舗
構造	S造
設備情報	
エレベーター	4基
空調	個別空調
OAフロア	OAフロア
基準階天井高	
光ファイバー	有り
トイレ	男女別・室外
セキュリティ	有り
駐車場	有り