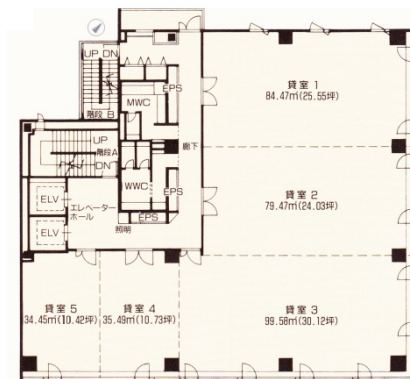


三宮東ビル 3階30.12坪

兵庫県神戸市中央区雲井通4-1-2



物件MAP



賃貸条件	
坪数	30.12坪
階数	3階 (3)
入居可能日	
ビル情報	
所在地	兵庫県神戸市中央区雲井通4-1-2
最寄り駅	JR東海道本線 三ノ宮駅 徒歩5分 阪急神戸本線 三宮駅 徒歩5分 阪神本線 三宮駅 徒歩5分
エリア	三宮・元町・神戸駅エリア
竣工	1997年7月
耐震	新耐震基準
階数	地上8階 地下2階
用途	事務所
構造	S造
設備情報	
エレベーター	2基
空調	個別空調
OAフロア	OAフロア
基準階天井高	
光ファイバー	有り
トイレ	男女別・室外
セキュリティ	有り
駐車場	有り



事務所移転の簡単検索サイト

三宮東ビル 3階30.12坪 兵庫県神戸市中央区雲井通4-1-2

三宮・元町・神戸駅エリア (ビルID: 0012716) の賃貸オフィス

貸事務所・レンタルオフィス・オフィス移転ならQuickService

物件詳細はこちらから

 0120-55-2620

【受付時間】平日9:30~18:30

