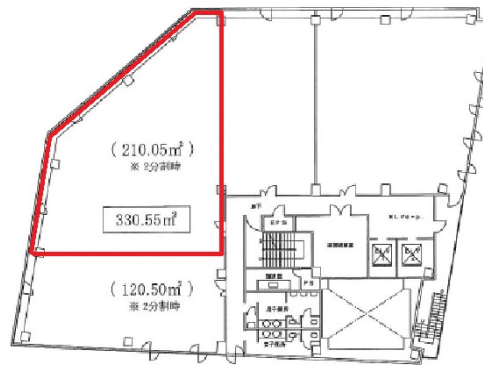


# 三宮南ビル 6階63.54坪

兵庫県神戸市中央区磯辺通2-2-16



## 物件MAP



賃貸条件	
坪数	63.54坪
階数	6階
入居可能日	
ビル情報	
所在地	兵庫県神戸市中央区磯辺通2-2-16
最寄り駅	阪急神戸本線 三宮駅 徒歩7分 阪神本線 三宮駅 徒歩7分 JR東海道本線 三ノ宮駅 徒歩7分
エリア	三宮・元町・神戸駅エリア
竣工	1987年9月
耐震	新耐震基準
階数	地上8階 地上1階
用途	事務所
構造	SRC造
設備情報	
エレベーター	2基
空調	セントラル空調
OAフロア	
基準階天井高	2,500mm
光ファイバー	有り
トイレ	男女別・室外
セキュリティ	有り
駐車場	有り