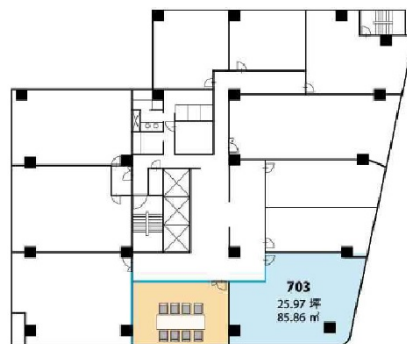


# 大和地所三宮ビル 7階25.97坪

兵庫県神戸市中央区磯辺通3-1-2



## 物件MAP



賃貸条件	
坪数	25.97坪
階数	7階 (703)
入居可能日	

ビル情報	
所在地	兵庫県神戸市中央区磯辺通3-1-2
最寄り駅	JR東海道本線 三ノ宮駅 徒歩10分 神戸新交通ポートアイランド線 貿易センター駅 徒歩1分 神戸市営地下鉄海岸線(夢かもめ) 三宮・花時計前駅 徒歩8分 阪神本線 三宮駅 徒歩9分 神戸新交通ポートアイランド線 三宮駅 徒歩11分
エリア	三宮・元町・神戸駅エリア
竣工	1986年6月
耐震	新耐震基準
階数	地上12階 地上階
用途	事務所
構造	SRC造

設備情報	
エレベーター	3基
空調	個別空調
OAフロア	タイルカーペット
基準階天井高	
光ファイバー	有り
トイレ	男女別・室外
セキュリティ	有り
駐車場	有り