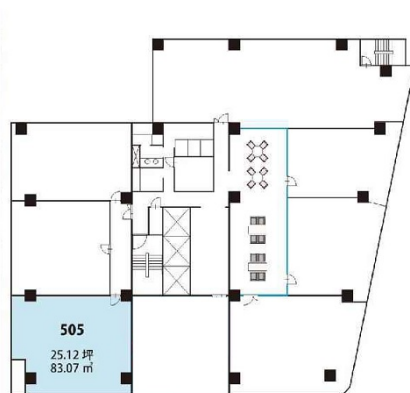


大和地所三宮ビル 5階22.4坪

兵庫県神戸市中央区磯辺通3-1-2



物件MAP



賃貸条件	
坪数	22.4坪
階数	5階 (504)
入居可能日	

ビル情報	
所在地	兵庫県神戸市中央区磯辺通3-1-2
最寄り駅	JR東海道本線 三ノ宮駅 徒歩10分 神戸新交通ポートアイランド線 貿易センター駅 徒歩1分 神戸市営地下鉄海岸線(夢かもめ) 三宮・花時計前駅 徒歩8分 阪神本線 三宮駅 徒歩9分 神戸新交通ポートアイランド線 三宮駅 徒歩11分
エリア	三宮・元町・神戸駅エリア
竣工	1986年6月
耐震	新耐震基準
階数	地上12階 地上階
用途	事務所
構造	SRC造

設備情報	
エレベーター	3基
空調	個別空調
OAフロア	タイルカーペット
基準階天井高	
光ファイバー	有り
トイレ	男女別・室外
セキュリティ	有り
駐車場	有り



事務所移転の簡単検索サイト

Quick Service

クイックサービス

大和地所三宮ビル 5階22.4坪 兵庫県神戸市中央区磯辺通3-1-2

三宮・元町・神戸駅エリア (ビルID: 0012710) の賃貸オフィス

貸事務所・レンタルオフィス・オフィス移転ならQuickService

物件詳細はこちらから



0120-55-2620

【受付時間】平日9:30~18:30

