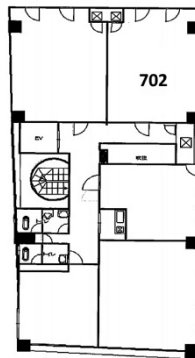


アクセスダイワピュアビル 7階12.43坪

兵庫県神戸市中央区磯辺通2-2-25



物件MAP



| 賃貸条件 | |
|-------|----------|
| 坪数 | 12.43坪 |
| 階数 | 7階 (702) |
| 入居可能日 | |

| ビル情報 | |
|------|---|
| 所在地 | 兵庫県神戸市中央区磯辺通2-2-25 |
| 最寄り駅 | 神戸新交通ポートアイランド線 貿易センター駅 徒歩1分 JR東海道本線 三ノ宮駅 徒歩10分 |
| エリア | 三宮・元町・神戸駅エリア |
| 竣工 | 1985年7月 |
| 耐震 | 新耐震基準 |
| 階数 | 地上10階 |
| 用途 | 事務所 |
| 構造 | SRC造 |

| 設備情報 | |
|--------|------|
| エレベーター | 1基 |
| 空調 | 個別空調 |
| OAフロア | その他 |
| 基準階天井高 | |
| 光ファイバー | 無し |
| トイレ | 調査中 |
| セキュリティ | 無し |
| 駐車場 | 無し |