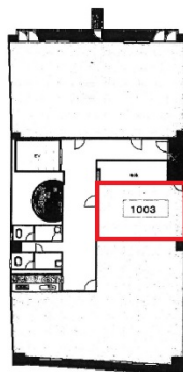


# アクサスダイワピュアビル 10階8.42坪

兵庫県神戸市中央区磯辺通2-2-25



物件MAP



賃貸条件	
月額賃料	75,000円（税別）
坪数	8.42坪
坪単価	8,907円（税別）
共益費	賃料に含む
礼金	3ヶ月
敷金（保証金）	1ヶ月
階数	10階（1003）
入居可能日	即日
ビル情報	
所在地	兵庫県神戸市中央区磯辺通2-2-25
最寄り駅	神戸新交通ポートアイランド線 貿易センター駅 徒歩1分 JR東海道本線 三ノ宮駅 徒歩10分
エリア	三宮・元町・神戸駅エリア
竣工	1985年7月
耐震	新耐震基準
階数	地上10階
用途	事務所
構造	SRC造
設備情報	
エレベーター	1基
空調	個別空調
OAフロア	その他
基準階天井高	
光ファイバー	無し
トイレ	調査中
セキュリティ	無し
駐車場	無し



事務所移転の簡単検索サイト

Quick Service

クイックサービス

アクサスダイワピュアビル 10階8.42坪 兵庫県神戸市中央区磯辺通2-2-25

三宮・元町・神戸駅エリア（ビルID：0012709）の賃貸オフィス

貸事務所・レンタルオフィス・オフィス移転ならQuickService

物件詳細はこちらから



0120-55-2620

【受付時間】平日9:30~18:30

