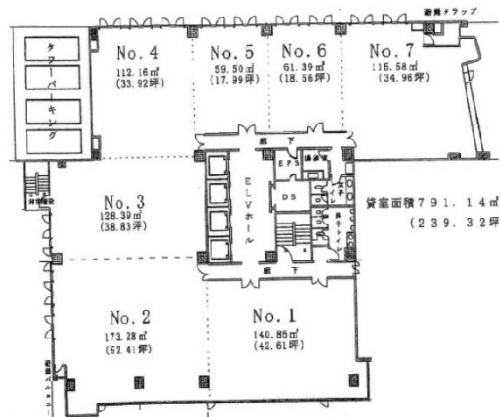


# ワンノットトレーズ神戸ビル 4階18.57坪

兵庫県神戸市中央区磯辺通2-2-10



## 物件MAP



賃貸条件	
月額賃料	相談
坪数	18.57坪
坪単価	相談
共益費	賃料に含む
礼金	相談
敷金（保証金）	相談
階数	4階（406）
入居可能日	相談

ビル情報	
所在地	兵庫県神戸市中央区磯辺通2-2-10
最寄り駅	神戸新交通ポートアイランド線 貿易センター駅 徒歩1分 阪神本線 三宮駅 徒歩7分 JR東海道本線 三ノ宮駅 徒歩9分 神戸市営地下鉄海岸線(夢かもめ) 三宮・花時計前駅 徒歩6分 阪急神戸本線 三宮駅 徒歩12分
エリア	三宮・元町・神戸駅エリア
竣工	1986年9月
耐震	新耐震基準
階数	地上12階 地下1階
用途	事務所
構造	SRC造、一部S造

設備情報	
エレベーター	4基
空調	セントラル空調
OAフロア	
基準階天井高	2,450mm
光ファイバー	有り
トイレ	男女共用・室外
セキュリティ	無し
駐車場	有り