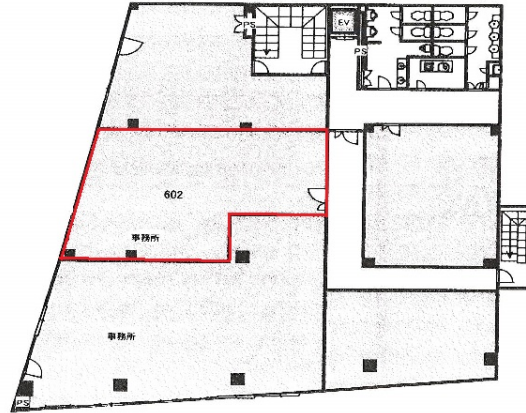


# KOWAビル 6階22.25坪

兵庫県神戸市中央区磯辺通1-1-20



物件MAP



賃貸条件	
坪数	22.25坪
階数	6階
入居可能日	
ビル情報	
所在地	兵庫県神戸市中央区磯辺通1-1-20
最寄り駅	JR東海道本線 三ノ宮駅 徒歩10分 阪神本線 三宮駅 徒歩10分 阪急神戸本線 三宮駅 徒歩10分
エリア	三宮・元町・神戸駅エリア
竣工	1997年3月
耐震	新耐震基準
階数	地上8階
用途	事務所
構造	RC造
設備情報	
エレベーター	1基
空調	個別空調
OAフロア	その他
基準階天井高	
光ファイバー	有り
トイレ	男女別・室外
セキュリティ	有り
駐車場	有り



事務所移転の簡単検索サイト

**KOWAビル 6階22.25坪** 兵庫県神戸市中央区磯辺通1-1-20

三宮・元町・神戸駅エリア (ビルID: 0012707) の賃貸オフィス

貸事務所・レンタルオフィス・オフィス移転なら**QuickService**

物件詳細はこちらから

 **0120-55-2620**

【受付時間】平日9:30~18:30

