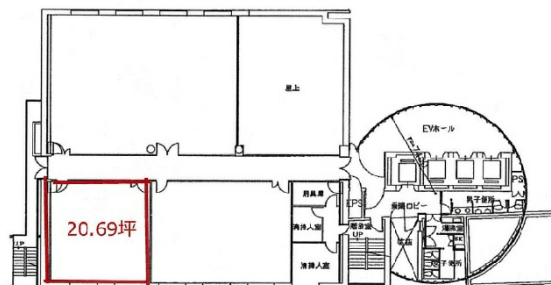


# 井門三宮ビル 12階20.69坪

兵庫県神戸市中央区磯上通8-3-10



## 物件MAP



賃貸条件	
坪数	20.69坪
階数	12階
入居可能日	
ビル情報	
所在地	兵庫県神戸市中央区磯上通8-3-10
最寄り駅	JR東海道本線 三ノ宮駅 徒歩4分 阪急神戸本線 三宮駅 徒歩4分 阪神本線 三宮駅 徒歩4分 神戸市営地下鉄海岸線(夢かもめ) 三宮・花時計前駅 徒歩1分 神戸新交通ポートアイランド線 貿易センター駅 徒歩7分
エリア	三宮・元町・神戸駅エリア
竣工	1990年11月
耐震	新耐震基準
階数	地上12階 地下1階
用途	事務所
構造	SRC造
設備情報	
エレベーター	4基
空調	個別空調
OAフロア	OAフロア
基準階天井高	
光ファイバー	有り
トイレ	男女別・室外
セキュリティ	有り
駐車場	有り