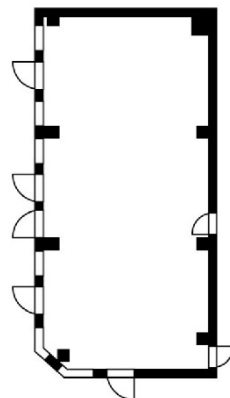


アジアビルディング 7階31.3坪

兵庫県神戸市中央区磯上通8-1-8



物件MAP



賃貸条件	
月額賃料	281,700円 (税別)
坪数	31.3坪
坪単価	9,000円 (税別)
共益費	賃料に含む
礼金	1ヶ月
敷金 (保証金)	1239480円
階数	7階 (701)
入居可能日	即日

ビル情報	
所在地	兵庫県神戸市中央区磯上通8-1-8
最寄り駅	JR東海道本線 三ノ宮駅 徒歩4分 阪急神戸本線 三宮駅 徒歩4分 阪神本線 三宮駅 徒歩4分
エリア	三宮・元町・神戸駅エリア
竣工	1979年12月
耐震	旧耐震基準
階数	地上7階 地上階
用途	事務所
構造	S造

設備情報	
エレベーター	1基
空調	個別空調
OAフロア	その他
基準階天井高	
光ファイバー	有り
トイレ	男女別・室外
セキュリティ	有り
駐車場	無し