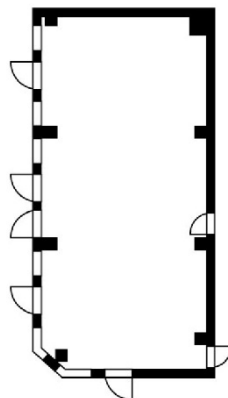


# アジアビルディング 7階31.3坪

兵庫県神戸市中央区磯上通8-1-8



物件MAP



| 賃貸条件     |               |
|----------|---------------|
| 月額賃料     | 281,700円 (税別) |
| 坪数       | 31.3坪         |
| 坪単価      | 9,000円 (税別)   |
| 共益費      | 賃料に含む         |
| 礼金       | 1ヶ月           |
| 敷金 (保証金) | 1239480円      |
| 階数       | 7階 (701)      |
| 入居可能日    | 即日            |

| ビル情報 |   |
|------|---|
| 所在地  | 兵庫県神戸市中央区磯上通8-1-8                                     |
| 最寄り駅 | JR東海道本線 三ノ宮駅 徒歩4分<br>阪急神戸本線 三宮駅 徒歩4分<br>阪神本線 三宮駅 徒歩4分 |
| エリア  | 三宮・元町・神戸駅エリア  |
| 竣工   | 1979年12月  |
| 耐震   | 旧耐震基準   |
| 階数   | 地上7階 地上階  |
| 用途   | 事務所   |
| 構造   | S造  |

| 設備情報   |        |
|--------|--------|
| エレベーター | 1基     |
| 空調     | 個別空調   |
| OAフロア  | その他    |
| 基準階天井高 |        |
| 光ファイバー | 有り     |
| トイレ    | 男女別・室外 |
| セキュリティ | 有り     |
| 駐車場    | 無し     |



事務所移転の簡単検索サイト

Quick Service

クイックサービス

アジアビルディング 7階31.3坪 兵庫県神戸市中央区磯上通8-1-8

三宮・元町・神戸駅エリア (ビルID: 0012703) の賃貸オフィス

貸事務所・レンタルオフィス・オフィス移転ならQuickService

物件詳細はこちらから



0120-55-2620

【受付時間】平日9:30~18:30

