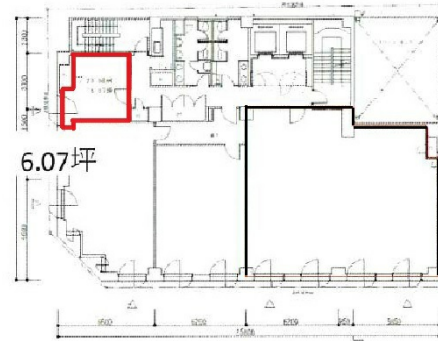


三宮フコク生命ビル 3階6.07坪

兵庫県神戸市中央区磯上通7-1-30



3階区画図



物件MAP



賃貸条件	
坪数	6.07坪
階数	3階
入居可能日	

ビル情報	
所在地	兵庫県神戸市中央区磯上通7-1-30
最寄り駅	阪神本線 三宮駅 徒歩3分 JR東海道本線 三ノ宮駅 徒歩5分 阪急神戸本線 三宮駅 徒歩8分 神戸市営地下鉄海岸線(夢かもめ) 三宮・花時計前駅 徒歩2分
エリア	三宮・元町・神戸駅エリア
竣工	1991年9月
耐震	新耐震基準
階数	地上9階
用途	事務所
構造	SRC造

設備情報	
エレベーター	2基
空調	個別空調
OAフロア	
基準階天井高	2,600mm
光ファイバー	有り
トイレ	男女別・室外
セキュリティ	有り
駐車場	有り