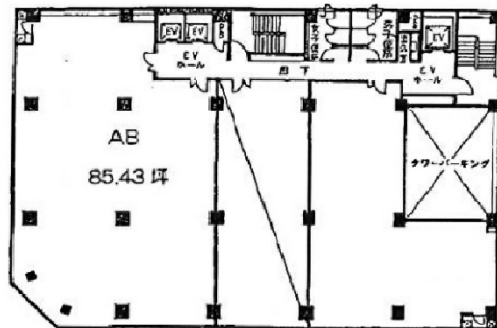


神戸MKビル 3階85.43坪

兵庫県神戸市中央区磯上通6-1-9



物件MAP



賃貸条件	
坪数	85.43坪
階数	3階 (AB)
入居可能日	
ビル情報	
所在地	兵庫県神戸市中央区磯上通6-1-9
最寄り駅	阪神本線 三宮駅 徒歩4分 JR東海道本線 三ノ宮駅 徒歩6分 阪急神戸本線 三宮駅 徒歩9分 神戸市営地下鉄海岸線(夢かもめ) 三宮・花時計前駅 徒歩3分
エリア	三宮・元町・神戸駅エリア
竣工	1992年9月
耐震	新耐震基準
階数	地上8階
用途	事務所
構造	RC造
設備情報	
エレベーター	3基
空調	個別空調
OAフロア	スケルトン
基準階天井高	
光ファイバー	有り
トイレ	男女別・室外
セキュリティ	有り
駐車場	有り