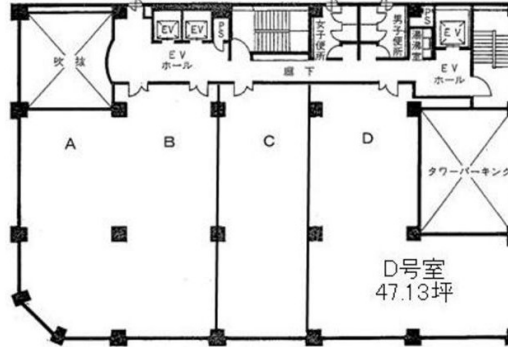


神戸MKビル 2階47.13坪

兵庫県神戸市中央区磯上通6-1-9



物件MAP



賃貸条件	
月額賃料	相談
坪数	47.13坪
坪単価	相談
共益費	相談
礼金	無し
敷金（保証金）	6ヶ月
階数	2階
入居可能日	即日

ビル情報	
所在地	兵庫県神戸市中央区磯上通6-1-9
最寄り駅	阪神本線 三宮駅 徒歩4分 JR東海道本線 三ノ宮駅 徒歩6分 阪急神戸本線 三宮駅 徒歩9分 神戸市営地下鉄海岸線(夢かもめ) 三宮・花時計前駅 徒歩3分
エリア	三宮・元町・神戸駅エリア
竣工	1992年9月
耐震	新耐震基準
階数	地上8階
用途	事務所
構造	RC造

設備情報	
エレベーター	3基
空調	個別空調
OAフロア	スケルトン
基準階天井高	
光ファイバー	有り
トイレ	男女別・室外
セキュリティ	有り
駐車場	有り



事務所移転の簡単検索サイト

神戸MKビル 2階47.13坪 兵庫県神戸市中央区磯上通6-1-9

三宮・元町・神戸駅エリア（ビルID：0012699）の賃貸オフィス

貸事務所・レンタルオフィス・オフィス移転ならQuickService

物件詳細はこちらから

 0120-55-2620

【受付時間】平日9:30~18:30

